



ООО «ГЕОСЕРВИС-ЮГРА»

бюро земельно-кадастровых работ

ХМАО-Югра, г. Югорск, ул. Спортивная, д.3
Тел. (34675) 95-200 Моб. 8-922-445-4446
E-mail: office@geoservice-ugra.ru
ОГРН 1148622000889, ИНН/КПП 8622026175/861501001

**"Входные группы №1, №2, №3, №4 центрального городского
сквера "Северное сияние" по улице Ленина в городе
Югорске"**

ПРОЕКТНАЯ ДОКУМЕНТАЦИЯ

Раздел 4 «Конструктивные решения»

04.2025-КР

Директор ООО «Геосервис-Югра»

А.В. Кошелев

2025г.



ООО «ГЕОСЕРВИС-ЮГРА»

бюро земельно-кадастровых работ

ХМАО-Югра, г. Югорск, ул. Спортивная, д.3
Тел. (34675) 95-200 Моб. 8-922-445-4446
E-mail: office@geoservice-ugra.ru
ОГРН 1148622000889, ИНН/КПП 8622026175/861501001

**“Входные группы №1, №2, №3, №4 центрального городского
сквера “Северное сияние” по улице Ленина в городе
Югорске”**

ПРОЕКТНАЯ ДОКУМЕНТАЦИЯ

04.2025-КР

Директор_____А.В. Кошелев

Главный инженер проекта_____А.В. Кошелев

Разработал_____А.Е. Яринская

2025г.

Содержание тома

Обозначение	Наименование	Примечание
04.2025-КР.С	Содержание тома	2
04.2025-КР.СП	Состав проектной документации	3
04.2025-КР.ТЧ	Текстовая часть	4-9
04.2025-КР.ГЧ	Конструкции входных групп	10
	Конструкции входных групп	11
	Узел крепления конструкции. Узел 1, узел 2.	12
	Узел крепления конструкции. Узел 3, узел 4.	13
	Узел крепления конструкции. Узел 5, узел 6.	14
	Узел крепления съёмного ограждения к колонне	15
	Облицовка композитными панелями	16
	Ведомость элементов входных групп	17

Проектная документация разработана в соответствии с заданием на проектирование, градостроительным регламентом, техническими регламентами, в том числе устанавливающими требования по обеспечению безопасной эксплуатации зданий, строений, сооружений и безопасного использования прилегающих к ним территорий, с соблюдением технических условий.

Директор_____А.В. Кошелев

Главный инженер проекта_____А.В. Кошелев

Разработал_____А.Е. Яринская

Инф.№ орг	Подпись и дата	Взам.инф.№								
			04.2025-КР.С							
			Изм.	Кол.уч	Лист	№док	Подпись	Дата		
			Разработал	Яринская		03/25	Содержание тома	Стадия	Лист	Листов
			Гип	Кошелев		03/25		П	2	17
						ООО «ГЕОСЕРВИС-ЮГРА»				

Состав проектной документации

Номер тома	Обозначение	Наименование	Примечание
2	04.2025-ПЗУ	Схема планировочной организации земельного участка	
3	04.2025-АР	Объемно-планировочные и архитектурные решения	
4	04.2025-КР	Конструктивные решения	
5.1	04.2025-ИОС1	Система электроснабжения	

Инв.№ орг	Подпись и дата	Взам.инв.№								
							04.2025-ПЗУ.СП			
	Изм.	Кол.уч	Лист	№док	Подпись	Дата	Состав проектной документации	Стадия	Лист	Листов
	Разработал	Яринская			03/25	ООО «ГЕОСЕРВИС-ЮГРА»		П	3	17
Гип	Кошелев			03/25						

Содержание

1. Основание для разработки проектной документации;..... 6

2. Исходные данные и условия для подготовки проектной документации на объект капитального строительства;..... 6

3. Сведения о топографических, инженерно-геологических, гидрогеологических, метеорологических и климатических условиях земельного участка, предоставленного для размещения объекта капитального строительства;..... 6

4. Сведения об особых природных климатических условиях территории, на которой располагается земельный участок, предоставленный для размещения объекта капитального строительства;..... 6

5. Сведения о прочностных и деформационных характеристиках грунта в основании объекта капитального строительства;..... 6

6. Уровень грунтовых вод, их химический состав, агрессивность грунтовых вод и грунта по отношению к материалам, используемым при строительстве, реконструкции, капитальном ремонте подземной части объекта капитального строительства; 6

7. Описание и обоснование конструктивных решений зданий и сооружений, включая их пространственные схемы, принятые при выполнении расчетов строительных конструкций;..... 7

8. Описание и обоснование технических решений, обеспечивающих необходимую прочность, устойчивость, пространственную неизменяемость зданий и сооружений объекта капитального строительства в целом, а также их отдельных конструктивных элементов, узлов, деталей в процессе изготовления, перевозки, строительства, реконструкции, капитального ремонта и эксплуатации объекта капитального строительства;..... 7

Взам.инв.№									
Подпись и дата									
Инв.№ орг	Изм.	Кол.уч	Лист	№ док	Подпись	Дата			
	Разработал	Вахренёва					Содержание	Стадия	Лист
	Гип	Кошелев						П	4
									Листов
									17
								ООО «ГЕОСЕРВИС-ЮГРА»	

9. Описание конструктивных и технических решений подземной части объекта капитального строительства;..... 7

10. Обоснование проектных решений и мероприятий, обеспечивающих:..... 8

10.1. Соблюдение требуемых теплозащитных характеристик ограждающих конструкций;..... 8

10.2. Снижение шума и вибраций;..... 8

10.3. Гидроизоляцию и пароизоляцию помещений;..... 8

10.4. Снижение загазованности помещений;..... 8

10.5. Удаление избытков тепла;..... 8

10.6. Соблюдение безопасного уровня электромагнитных и иных излучений;..... 8

10.7. Соответствие зданий, строений и сооружений требованиям энергетической эффективности и требованиям оснащенности их приборами учета используемых энергетических ресурсов (за исключением зданий, строений, сооружений, на которые требования энергетической эффективности и требования оснащенности их приборами учета используемых энергетических ресурсов не распространяются);..... 8

11. Характеристику и обоснование конструкций полов, кровли, потолков, перегородок;..... 9

12. Перечень мероприятий по защите строительных конструкций и фундаментов от разрушения;..... 9

13. Описание инженерных решений и сооружений, обеспечивающих защиту территории объекта капитального строительства, отдельных зданий и сооружений объекта капитального строительства, а также персонала (жителей) от опасных природных и техногенных процессов;..... 9

Инв.№	ориг	Подпись и дата	Взам.инв.№

ОБЩАЯ ПОЯСНИТЕЛЬНАЯ ЗАПИСКА

1. Основание для разработки проектной документации

Муниципальный контракт №27.2025 от 11 февраля 2025 года.

2. Исходные данные и условия для подготовки проектной документации на объект капитального строительства

«Входные группы №1, №2, №3, №4 центрального городского сквера «Северное сияние» по улице Ленина в городе Югорске»

Объект проектирования будет расположен на земельном участке с кадастровым номером 86:22:0005002:1966.

Проектная документация разработана на основании:

– Задание на проектирование Департаментом жилищного-коммунального и строительного комплекса Администрации города Югорска.

3. Сведения о топографических, инженерно-геологических, гидрогеологических, метеорологических и климатических условиях земельного участка, предоставленного для размещения объекта капитального строительства;

Проектом не предусматривается.

4. Сведения об особых природных климатических условиях территории, на которой располагается земельный участок, предоставленный для размещения объекта капитального строительства;

Проектом не предусматривается.

5. Сведения о прочностных и деформационных характеристиках грунта в основании объекта капитального строительства;

Проектом не предусматривается

6. Уровень грунтовых вод, их химический состав, агрессивность грунтовых вод и грунта по отношению к материалам, используемым при строительстве, реконструкции, капитальном ремонте подземной части объекта капитального строительства;

Проектом не предусматривается.

Инв.№ орг	Подпись и дата	Взам.инв.№	6.									
-----------	----------------	------------	----	--	--	--	--	--	--	--	--	--

04.2025-КР.ТЧ

Текстовая часть

ООО «ГЕОСЕРВИС-ЮГРА»

7. Описание и обоснование конструктивных решений зданий и сооружений, включая их пространственные схемы, принятые при выполнении расчетов строительных конструкций;

Назначение — проектируемое здание относится к объектам «территории парковые и парки для отдыха» (220.42.99.12.124) согласно ОКОФ ОК 013-2014.

Входная группа №1 представляет собой прямоугольную форму с размерами 11,5х0,8 м

Входная группа №2 представляет собой прямоугольную форму с размерами 8,3х0,8 м

Входная группа №3 представляет собой прямоугольную форму с размерами 4х0,8 м

Входная группа №4 представляет собой прямоугольную форму с размерами 4х0,8 м

Высота входной группы №1, №2 составляет 4 м, №3, №4 — 3,5 м.

Каркас входных групп выполнен из колонн из ферм. Фермы выполнены из проф. трубы сечением 40х40 см. Колонны между собой соединяет соединительный элемент из ферм, сечением 40х40 см.

Электроснабжение

Электроснабжение от ВРУ производственной базы.

Основными точками потребления электроэнергии являются: электрическое освещение, розеточные сети.

8. Описание и обоснование технических решений, обеспечивающих необходимую прочность, устойчивость, пространственную неизменяемость зданий и сооружений объекта капитального строительства в целом, а также их отдельных конструктивных элементов, узлов, деталей в процессе изготовления, перевозки, строительства, реконструкции, капитального ремонта и эксплуатации объекта капитального строительства;

Прочность и устойчивость входных групп обеспечивается совместной работой вертикальных и горизонтальных несущих конструкций.

Прочность и устойчивость несущих конструкций обеспечивается подбором оптимальных размеров поперечных сечений и прочностными характеристиками применяемых материалов.

При проектировании были учтены расчетные значения нагрузок, возникающие при возведении и эксплуатации сооружения в соответствии с СП 20.13330.2016 "Нагрузки и воздействия".

9. Описание конструктивных и технических решений подземной части объекта капитального строительства;

Фундаменты – винтовые сваи Д89 с заглублением 3 м, с оголовником 250х250.

Инв.№ орг	Подпись и дата	Взам.инв.№							Лист	
									04.2025-КР.ТЧ	
									7	
Изм	Кол.уч	Лист	№ док	Подпись	Дата					

10. Обоснование проектных решений и мероприятий, обеспечивающих:
- a. Соблюдение требуемых теплозащитных характеристик ограждающих конструкций;

Проектом не предусматривается.

- b. Снижение шума и вибраций;

Проектом не предусматривается.

- c. Гидроизоляцию и пароизоляцию помещений;

Проектом не предусматривается.

- d. Снижение загазованности помещений;

Проектом не предусматривается.

- e. Удаление избытков тепла;

Проектом не предусмотрены.

- f. Соблюдение безопасного уровня электромагнитных и иных излучений;

Источников электромагнитного излучения (передающих антенн, радиотехнических объектов) проектом не предусмотрено.

Ультразвук и инфразвук

Источников воздушного и контактного ультразвука и инфразвука (промышленного, медицинского и бытового назначения) проектом не предусмотрено.

- g. Соответствие зданий, строений и сооружений требованиям энергетической эффективности и требованиям оснащенности их приборами учета используемых энергетических ресурсов (за исключением зданий, строений, сооружений, на которые требования энергетической эффективности и требования оснащенности их приборами учета используемых энергетических ресурсов не распространяются);

Для обеспечения проектных решений и мероприятий, обеспечивающих соответствие здания требованиям энергетической эффективности в проекте предусмотрено:

- поэлементное нормирование теплозащитных свойств ограждающих конструкций;

Инв.№ орг	Подпись и дата	Взам.инв.№					04.2025-КР.ТЧ		Лист
									8
			Изм	Кол.уч	Лист	№ док	Подпись	Дата	

- соответствие приведенного сопротивления теплопередаче наружных ограждающих конструкций требуемым значениям;
- минимизация веса строительных конструкций для сокращения потребности в грузо-подъемных механизмах;
- применение стойких (долговременных) антикоррозионных покрытий строительных конструкций, позволяющих уменьшить количество ремонтных работ по их восстановлению;
- исключение мостиков холода путем герметизации монтажных зазоров, температурных швов, энергоэффективного примыкание оконных и дверных блоков к наружным стенам;

11. Характеристику и обоснование конструкций полов, кровли, потолков, перегородок;

Проектом не предусмотрено.

12. Перечень мероприятий по защите строительных конструкций и фундаментов от разрушения;

Степень воздействия среды на конструкции – слабоагрессивная.

Надземная и подземная части конструкции запроектированы из материалов, имеющих марки по прочности, морозостойкости и водопроницаемости, нормируемых СП 63.13330–2018, СП 15.13330–2020. .

Все металлические поверхности окрасить эмалью ПФ-115 ГОСТ 6465–76* (2 слоя по грунтовке ГФ-021 ГОСТ 25129–82*).

Все деревянные изделия необходимо антисептировать.

13. Описание инженерных решений и сооружений, обеспечивающих защиту территории объекта капитального строительства, отдельных зданий и сооружений объекта капитального строительства, а также персонала (жителей) от опасных природных и техногенных процессов;

Опасных природных процессов на территории застройки, согласно технического отчета по инженерно-геологическим изысканиям, не зафиксировано.

Предприятий, зданий и сооружений, способных вызвать опасные техногенные процессы, на территории г. Югорска нет.

Для г. Югорска, согласно общему районированию территории Российской Федерации СНиП II-7-81* ОРС-97 для средних грунтов условий и степени сейсмической опасности А (10%) - интенсивность сейсмического воздействия 5 баллов.

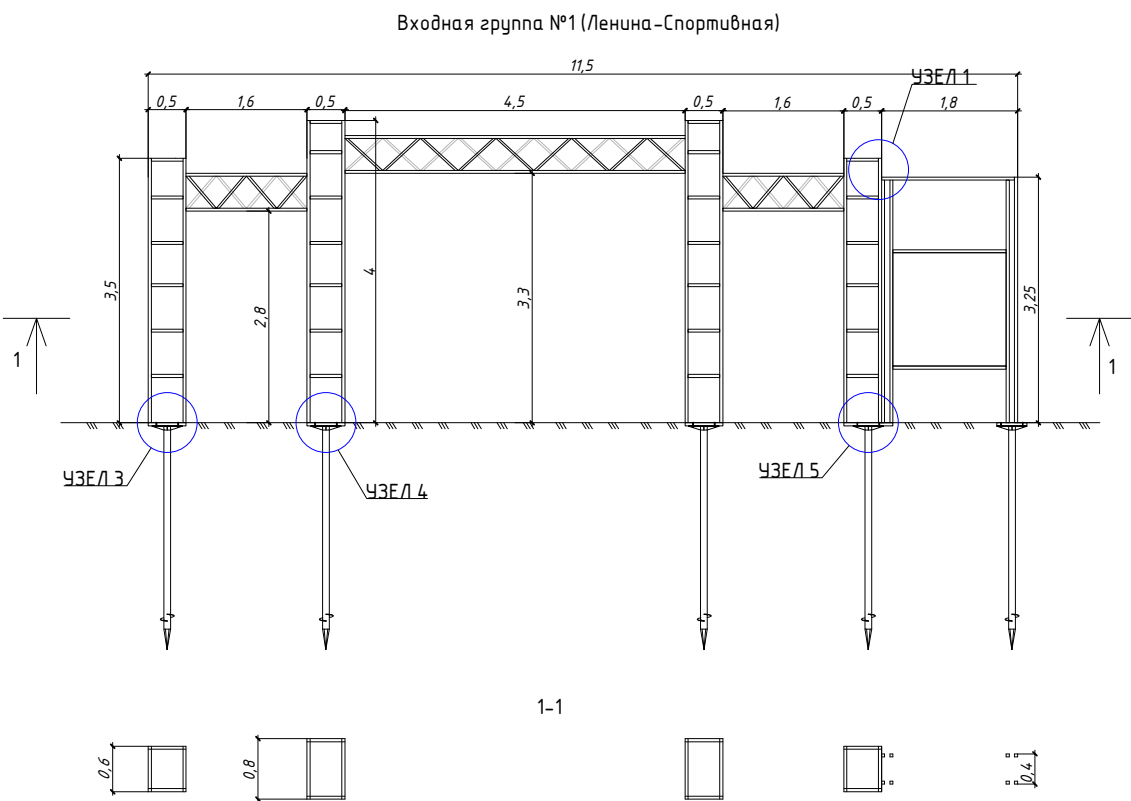
Согласно п.1.1* СНиП II-7-81* нормы данного СНиПа при проектировании объектов соблю-
дать не требуется.

ГИП _____ А.В. Кошелев

Инв.№ орг	Подпись и дата	Взам.инв.№

Изм	Кол.уч	Лист	№ док	Подпись	Дата	04.2025-КР.ТЧ	Лист
							9

КОНСТРУКЦИЯ ВХОДНЫХ ГРУПП



ВЕДОМОСТЬ ЭЛЕМЕНТОВ ВХОДНОЙ ГРУППЫ №1

ПОЗ.	ОБОЗНАЧ.	НАИМЕНОВАНИЕ	КОЛ-ВО	ПРИМ.
1		Колонна 1	2 шт	
2		Колонна 2	2 шт	
3		Соединительный элемент L=1,6 м	2 шт	
4		Соединительный элемент L=4,5 м	1 шт	
5		Декоративный элемент	1 шт	

ВЕДОМОСТЬ ЭЛЕМЕНТОВ ВХОДНОЙ ГРУППЫ №2

ПОЗ.	ОБОЗНАЧ.	НАИМЕНОВАНИЕ	КОЛ-ВО	ПРИМ.
1		Колонна 2	2 шт	
2		Соединительный элемент L=5,5 м	1 шт	
3		Декоративный элемент	1 шт	

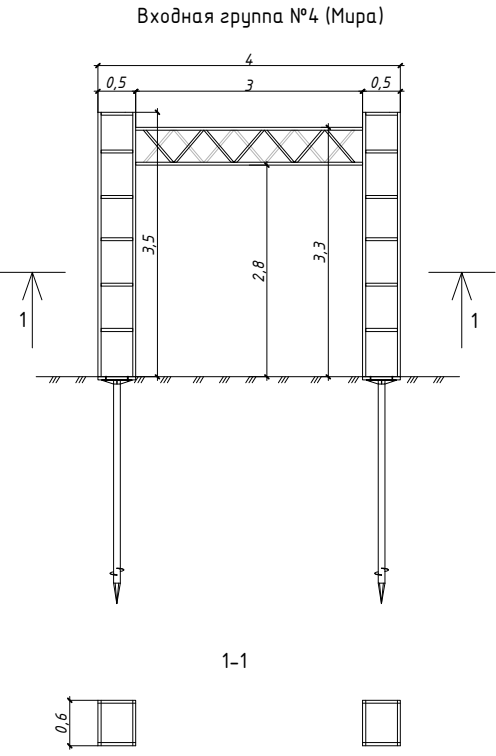
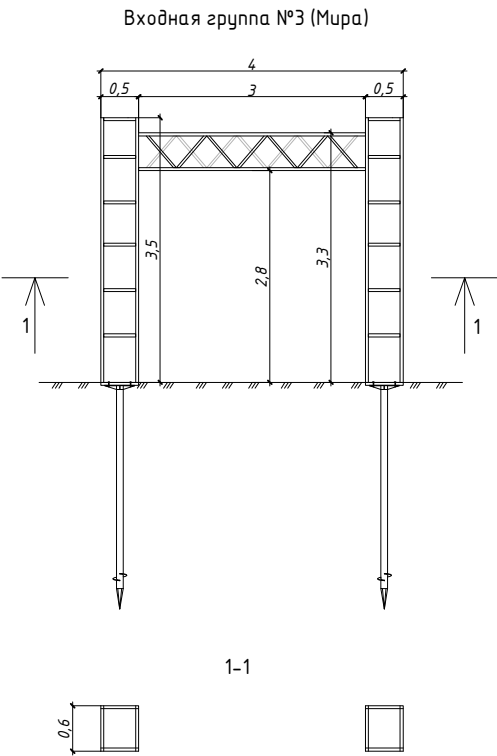
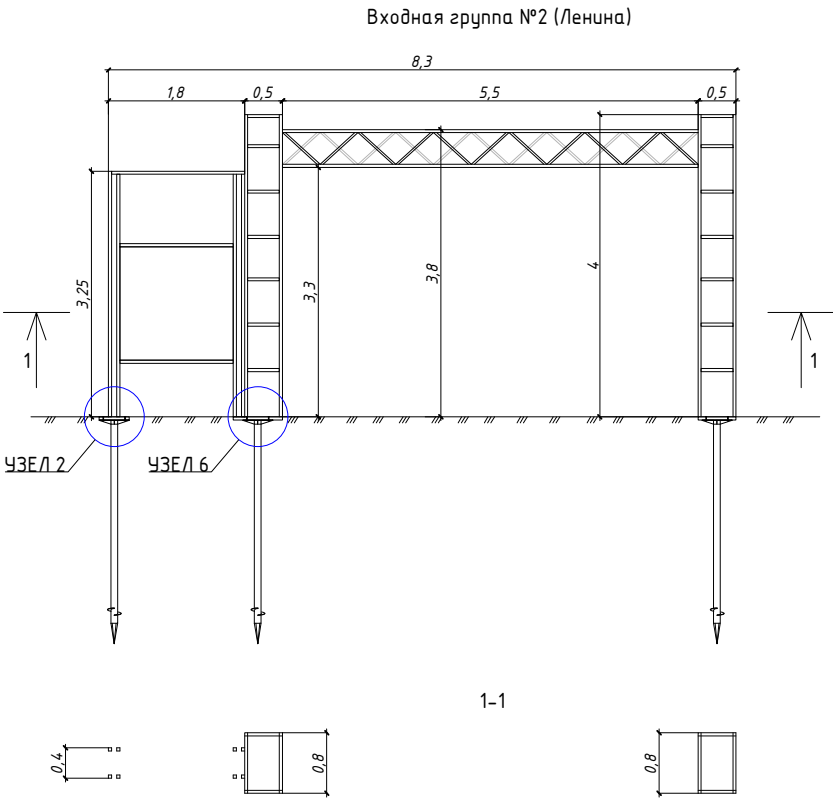
ВЕДОМОСТЬ ЭЛЕМЕНТОВ ВХОДНОЙ ГРУППЫ №3

ПОЗ.	ОБОЗНАЧ.	НАИМЕНОВАНИЕ	КОЛ-ВО	ПРИМ.
1		Колонна 1	2 шт	
2		Соединительный элемент L=3 м	1 шт	

ВЕДОМОСТЬ ЭЛЕМЕНТОВ ВХОДНОЙ ГРУППЫ №4

ПОЗ.	ОБОЗНАЧ.	НАИМЕНОВАНИЕ	КОЛ-ВО	ПРИМ.
1		Колонна 1	2 шт	
2		Соединительный элемент L=3 м	1 шт	

Примечание:
См. совместно с л. 12,13,14



04.2025-КР.ГЧ

Входные группы №1, №2, №3, №4 центрального городского сквера
"Северное сияние" по улице Ленина в городе Югорске

Благоустройство территории

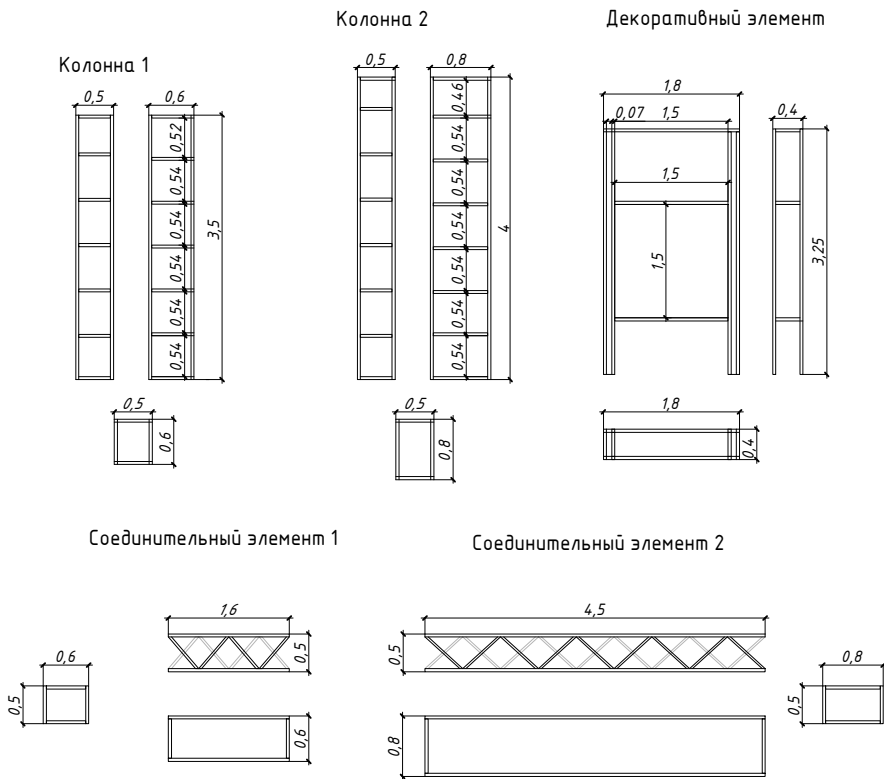
Стадия	Лист	Листов
П	10	17

Конструкции входных групп

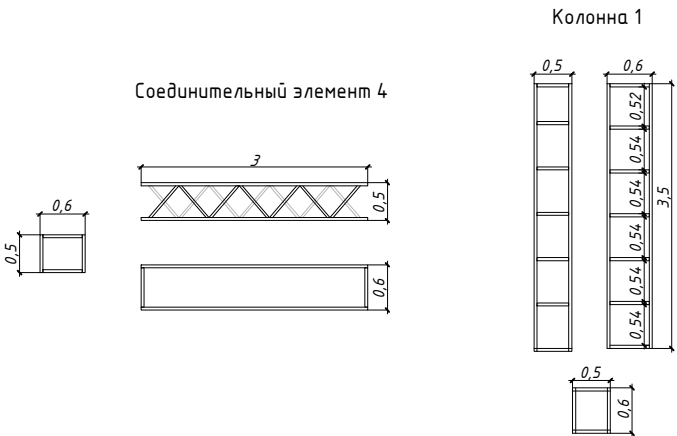
ООО "ГЕОСЕРВИС-ЮГРА"

КОНСТРУКЦИЯ ВХОДНЫХ ГРУПП

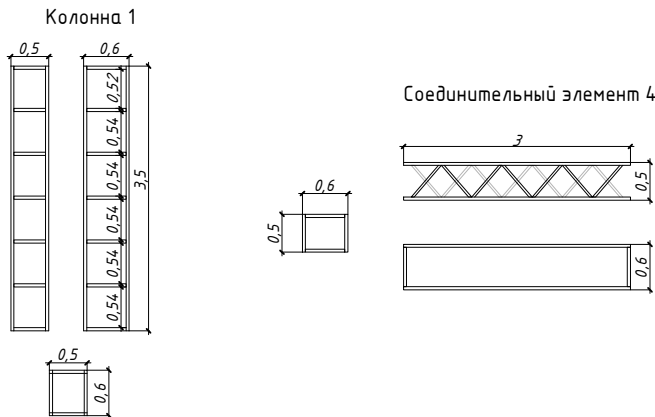
Входная группа №1 (Ленина-Спортивная)



Входная группа №3 (Мира)

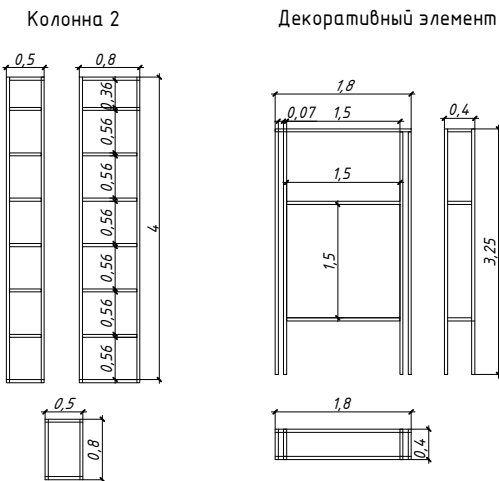


Входная группа №4 (Мира)

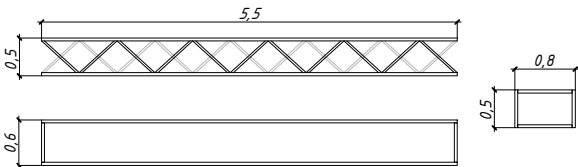


Примечание:
Все металлические поверхности окрасить эмалью ПФ-115 ГОСТ 6465-76
(2 слоя по грунтовке ГФ-021 ГОСТ 25129-82)

Входная группа №2 (Ленина)



Соединительный элемент 3



ВЕДОМОСТЬ ЭЛЕМЕНТОВ СОЕДИНИТЕЛЬНОГО ЭЛЕМЕНТА 4

ПОЗ.	ОБОЗНАЧ.	НАИМЕНОВАНИЕ	КОЛ-ВО	МАССА
1		Проф. труба 40х40х3мм L=3 м	4 шт	40,32 кг
2		Проф. труба 40х40х3мм L=0,55 м	14 шт	25,9 кг
3		Проф. труба 40х40х3мм L=0,52 м	4 шт	7 кг

ВЕДОМОСТЬ ЭЛЕМЕНТОВ ДЕКОРАТИВНОГО ЭЛЕМЕНТА

ПОЗ.	ОБОЗНАЧ.	НАИМЕНОВАНИЕ	КОЛ-ВО	МАССА
1		Проф. труба 40х40х3мм L=3,25 м	8 шт	87,36 кг
2		Проф. труба 40х40х3мм L=0,07 м	4 шт	0,94 кг
3		Проф. труба 40х40х3мм L=1,5 м	6 шт	30,24 кг
4		Проф. труба 40х40х3мм L=0,32 м	4 шт	4,301 кг

ВЕДОМОСТЬ ЭЛЕМЕНТОВ КОЛОННЫ 1

ПОЗ.	ОБОЗНАЧ.	НАИМЕНОВАНИЕ	КОЛ-ВО	МАССА
1		Проф. труба 40х40х3мм L=3,5 м	4 шт	47,04 кг
2		Проф. труба 40х40х3мм L=0,42 м	14 шт	19,757 кг
3		Проф. труба 40х40х3мм L=0,6 м	14 шт	28,224 кг

ВЕДОМОСТЬ ЭЛЕМЕНТОВ КОЛОННЫ 2

ПОЗ.	ОБОЗНАЧ.	НАИМЕНОВАНИЕ	КОЛ-ВО	МАССА
1		Проф. труба 40х40х3мм L=4 м	4 шт	53,76 кг
2		Проф. труба 40х40х3мм L=0,42 м	16 шт	22,579 кг
3		Проф. труба 40х40х3мм L=0,8 м	16 шт	43,008 кг

ВЕДОМОСТЬ ЭЛЕМЕНТОВ СОЕДИНИТЕЛЬНОГО ЭЛЕМЕНТА 1

ПОЗ.	ОБОЗНАЧ.	НАИМЕНОВАНИЕ	КОЛ-ВО	МАССА
1		Проф. труба 40х40х3мм L=1,6 м	4 шт	21,504 кг
2		Проф. труба 40х40х3мм L=0,55 м	8 шт	14,784 кг
3		Проф. труба 40х40х3мм L=0,52 м	4 шт	7 кг

ВЕДОМОСТЬ ЭЛЕМЕНТОВ СОЕДИНИТЕЛЬНОГО ЭЛЕМЕНТА 2

ПОЗ.	ОБОЗНАЧ.	НАИМЕНОВАНИЕ	КОЛ-ВО	МАССА
1		Проф. труба 40х40х3мм L=4,5 м	4 шт	60,48 кг
2		Проф. труба 40х40х3мм L=0,62 м	18 шт	37,5 кг
3		Проф. труба 40х40х3мм L=0,72 м	4 шт	9,68 кг

ВЕДОМОСТЬ ЭЛЕМЕНТОВ СОЕДИНИТЕЛЬНОГО ЭЛЕМЕНТА 3

ПОЗ.	ОБОЗНАЧ.	НАИМЕНОВАНИЕ	КОЛ-ВО	МАССА
1		Проф. труба 40х40х3мм L=5,5 м	4 шт	73,92 кг
2		Проф. труба 40х40х3мм L=0,62 м	22 шт	45,83 кг
3		Проф. труба 40х40х3мм L=0,72 м	4 шт	9,68 кг

04.2025-КР.ГЧ

Входные группы №1, №2, №3, №4 центрального городского сквера
"Северное сияние" по улице Ленина в городе Югорске

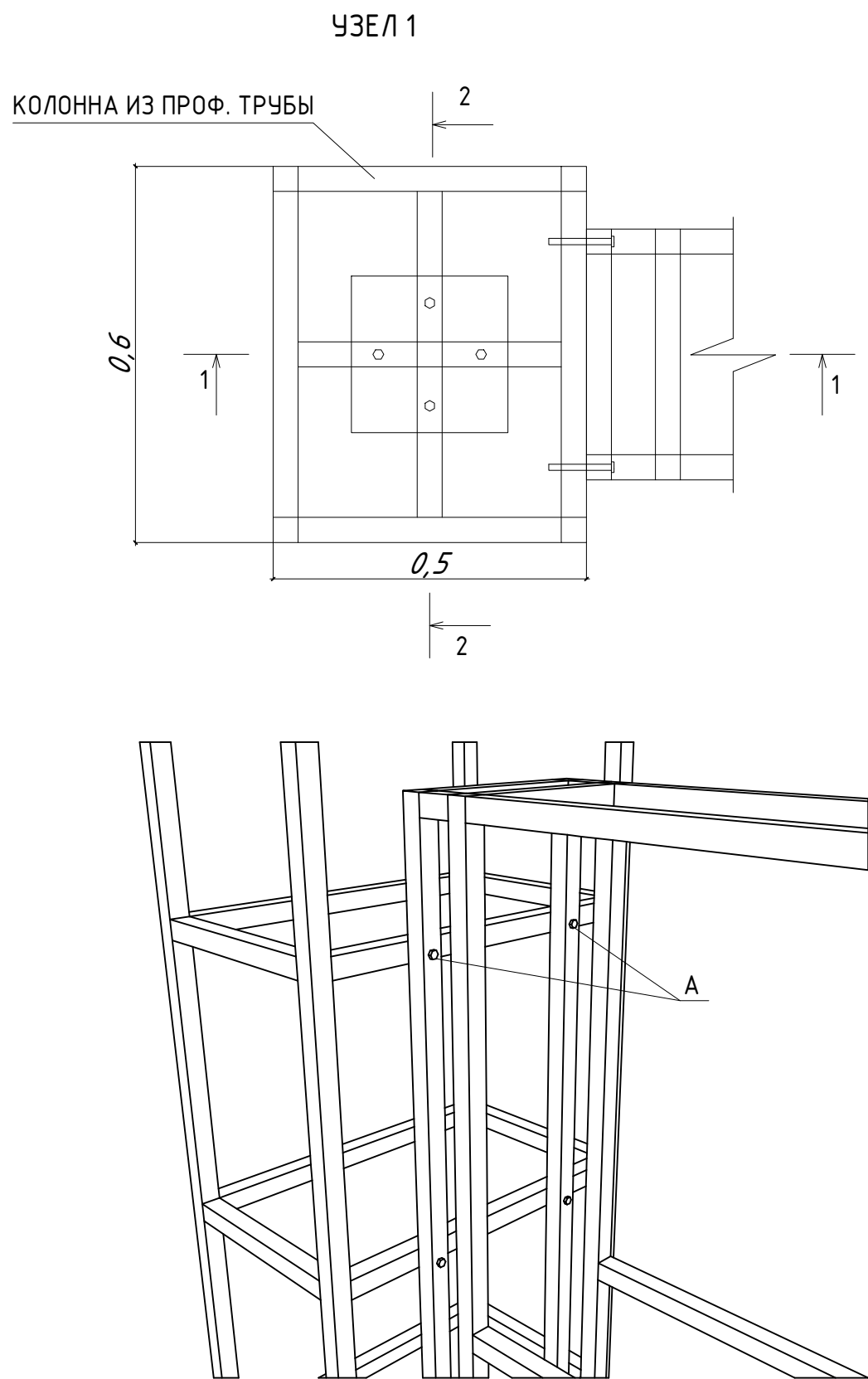
Благоустройство территории

Стадия Лист Листов
П 11 17

Конструкции входных групп

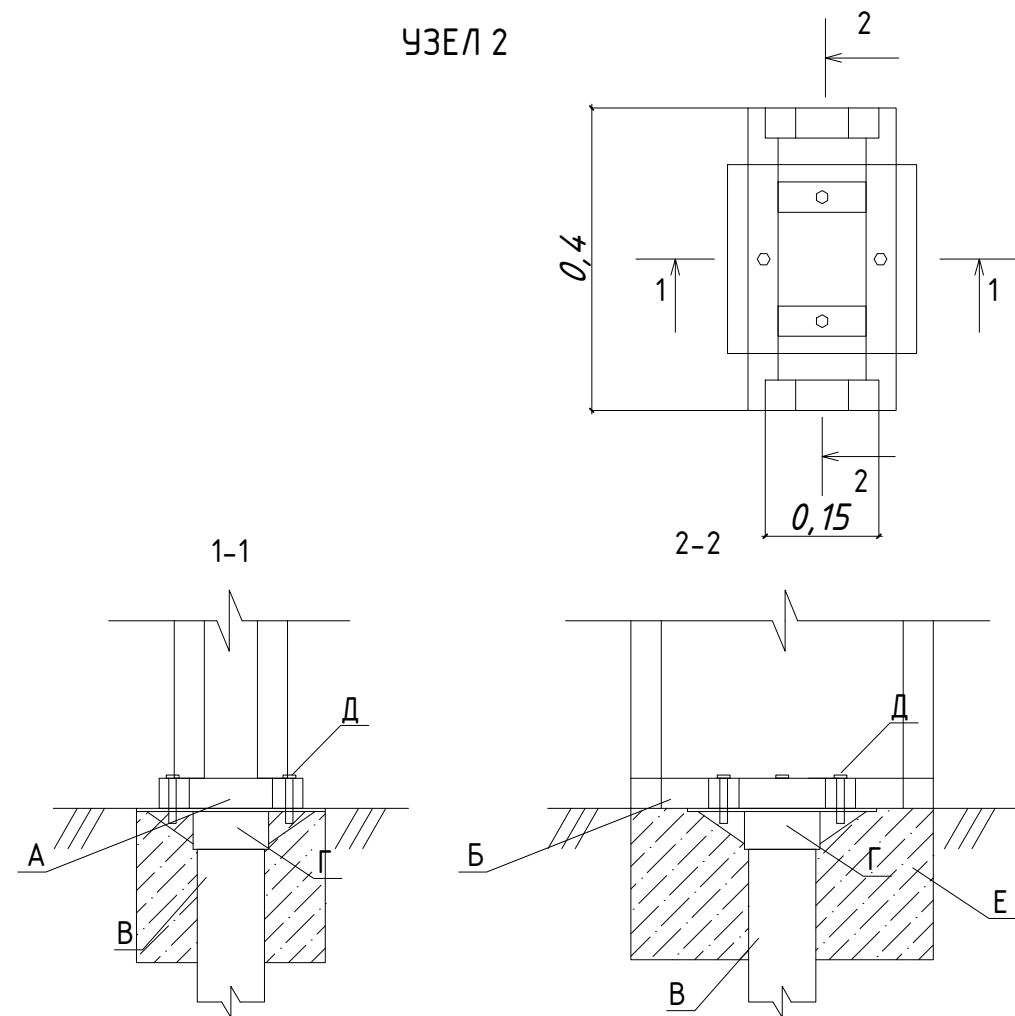
ООО "ГЕОСЕРВИС-ЮГРА"

Инв. № подл.	Подпись и дата	Взам. инв. №	Инв. № дубл.	Подп. и дата



ВЕДОМОСТЬ ЭЛЕМЕНТОВ КРЕПЛЕНИЯ УЗЕЛ 1

ПОЗ.	ОБОЗН.	НАИМЕНОВАНИЕ	КОЛ-ВО	ПРИМЕЧАНИЕ
5	А	Болт М10х100	10 шт.	

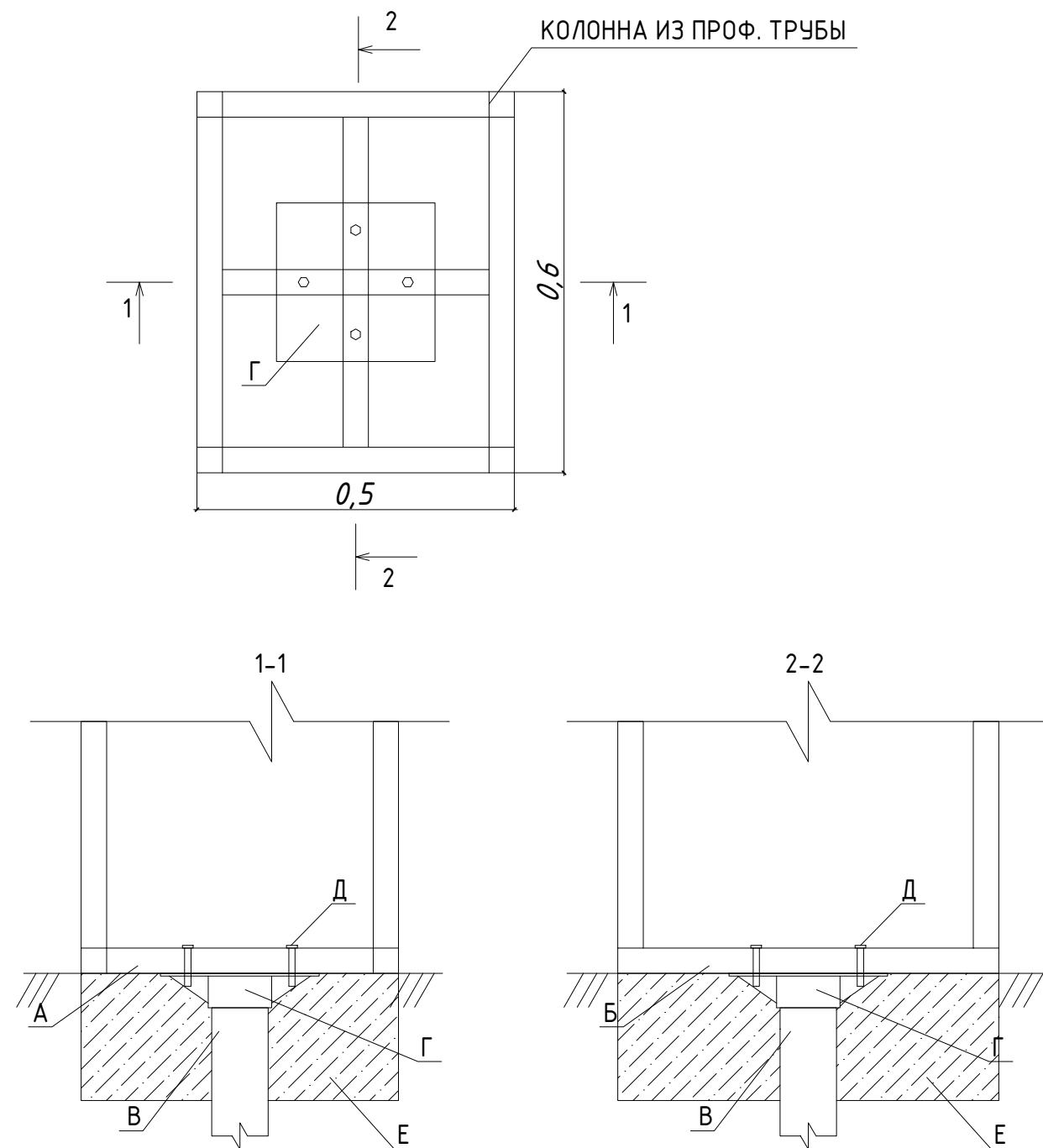


ВЕДОМОСТЬ ЭЛЕМЕНТОВ КРЕПЛЕНИЯ СВАЙ УЗЕЛ 2

ПОЗ	ОБОЗН.	НАИМЕНОВАНИЕ	КОЛ-ВО	МАССА
1	А	Проф. труба 40х40х3 мм, L=0,11 м	2 шт.	0,739 кг
2	Б	Проф. труба 40х40х3 мм, L=0,4 м	2 шт	2,688 кг
3	В	Винтовая свая d=89 мм, L=3 м	1 шт.	24 кг
4	Г	Оголовок 250Х250х4 для сваи 89 мм с усилением пластины	1 шт.	2,5 кг
5	Д	Болт М10х60	4 шт.	
6	Е	Бетон В25	0,02м³	

						04.2025–КР.ГЧ			
						Входные группы №1, №2, №3, №4 центрального городского сквера “Северное сияние” по улице Ленина в городе Югорске			
Изм.	Кол.уч.	Лист	№ док.	Подп.	Дата	Благоустройство территории	Стадия	Лист	Листов
Разраб.		Яринская			03/25		П	12	17
ГИП		Кошелев			03/25				
						Узлы крепления конструкции. Узел 1, узел 2.	ООО “ГЕОСЕРВИС–ЮГРА”		
Н. контр.									

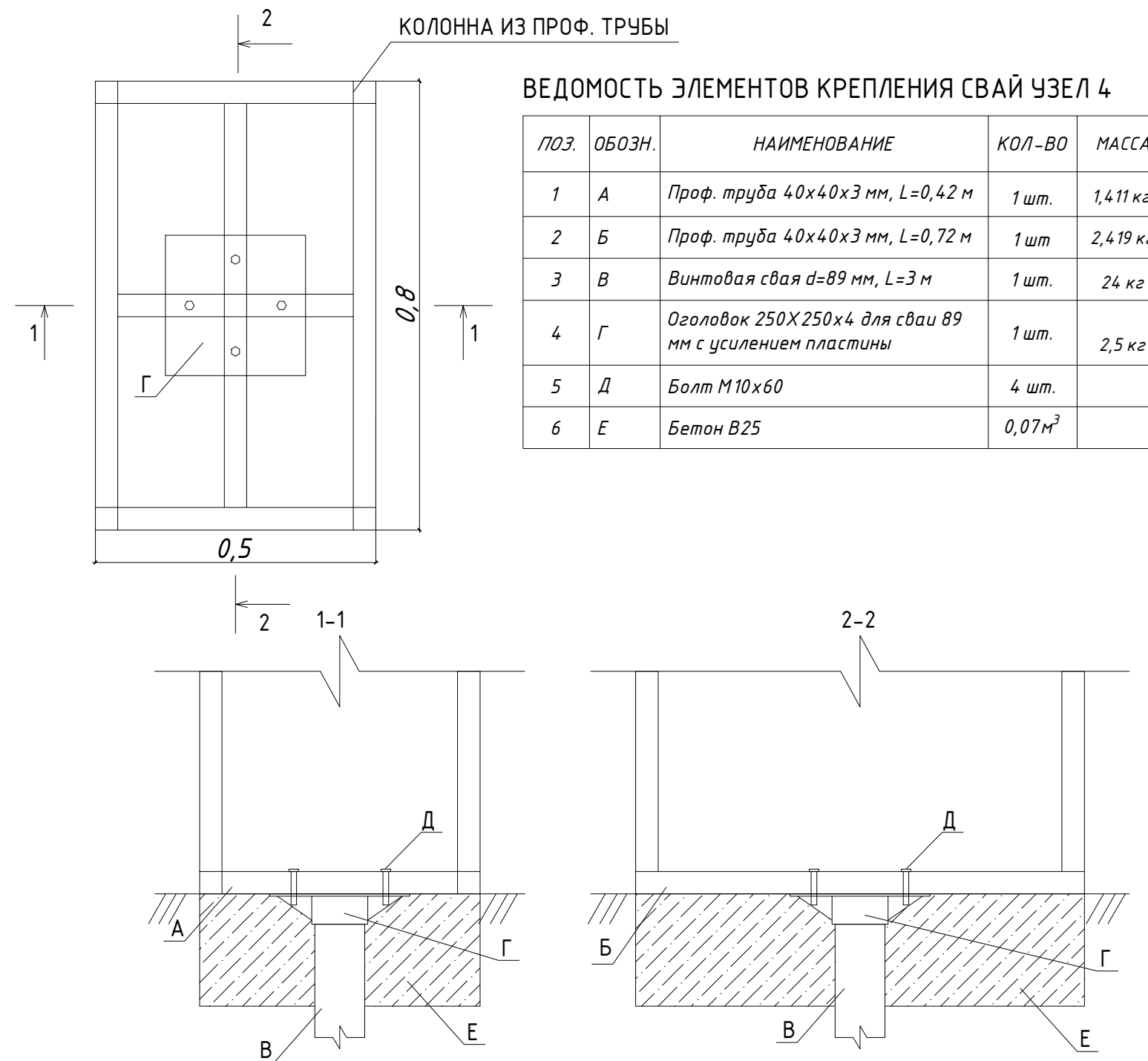
УЗЕЛ 3



ВЕДОМОСТЬ ЭЛЕМЕНТОВ КРЕПЛЕНИЯ СВАЙ УЗЕЛ 3

ПОЗ.	ОБОЗН.	НАИМЕНОВАНИЕ	КОЛ-ВО	МАССА
1	А	Проф. труба 40х40х3 мм, L=0,42 м	1 шт.	1,411 кг
2	Б	Проф. труба 40х40х3 мм, L=0,52 м	1 шт	1,747 кг
3	В	Винтовая свая d=89 мм, L=3 м	1 шт.	24 кг
4	Г	Оголовок 250Х250х4 для сваи 89 мм с усилением пластины	1 шт.	2,5 кг
5	Д	Болт М10х60	4 шт.	
6	Е	Бетон В25	0,05м³	

УЗЕЛ 4



ВЕДОМОСТЬ ЭЛЕМЕНТОВ КРЕПЛЕНИЯ СВАЙ УЗЕЛ 4

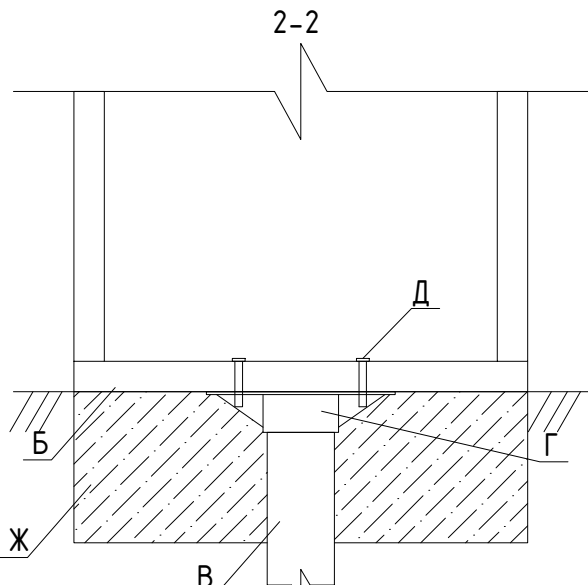
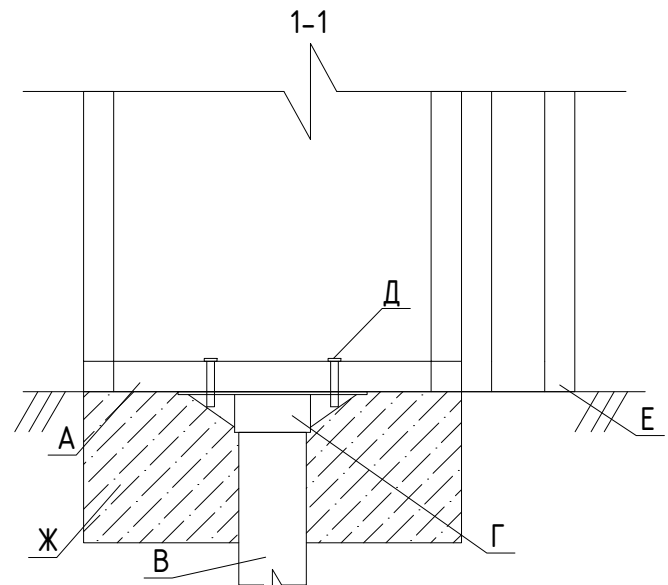
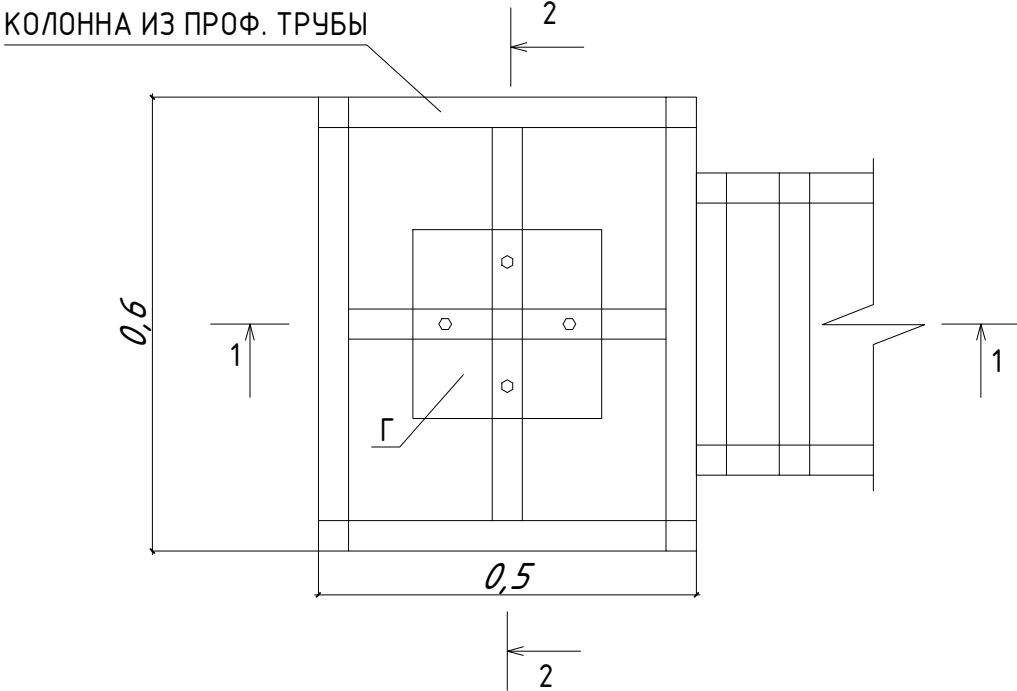
ПОЗ.	ОБОЗН.	НАИМЕНОВАНИЕ	КОЛ-ВО	МАССА
1	А	Проф. труба 40х40х3 мм, L=0,42 м	1 шт.	1,411 кг
2	Б	Проф. труба 40х40х3 мм, L=0,72 м	1 шт	2,419 кг
3	В	Винтовая свая d=89 мм, L=3 м	1 шт.	24 кг
4	Г	Оголовок 250Х250х4 для сваи 89 мм с усилением пластины	1 шт.	2,5 кг
5	Д	Болт М10х60	4 шт.	
6	Е	Бетон В25	0,07м³	

						04.2025–КР.ГЧ			
						Входные группы №1, №2, №3, №4 центрального городского сквера “Северное сияние” по улице Ленина в городе Югорске			
Изм.	Кол.уч.	Лист	№ док.	Подп.	Дата				
Разраб.		Яринская			03/25	Стадия		Лист	Листов
ГИП		Кошелев			03/25	П		13	17
						Узлы крепления конструкции. Узел 3, узел 4.		ООО “ГЕОСЕРВИС–ЮГРА”	
Н. контр.									

Инв. № подл.	Подпись и дата
Инв. № дубл.	Подп. и дата
Взам. инв. №	
Подпись и дата	

УЗЕЛ 5

КОЛОННА ИЗ ПРОФ. ТРУБЫ



ВЕДОМОСТЬ ЭЛЕМЕНТОВ КРЕПЛЕНИЯ СВАЙ УЗЕЛ 5

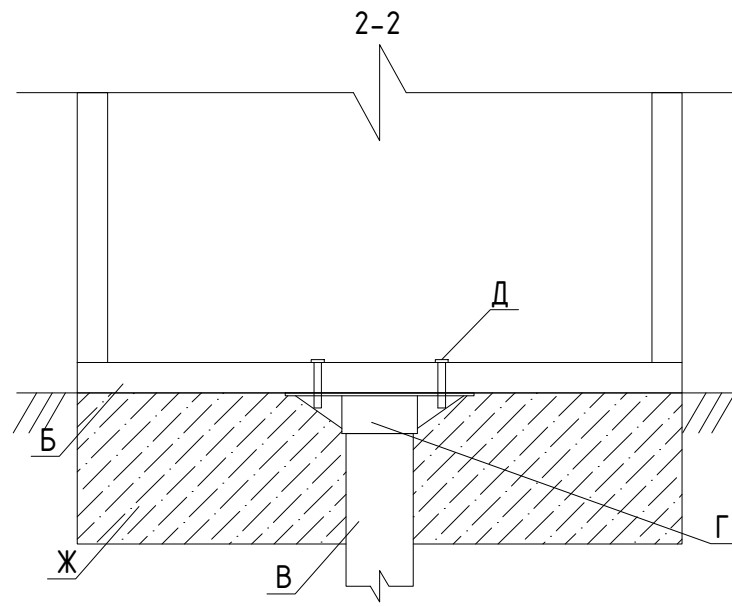
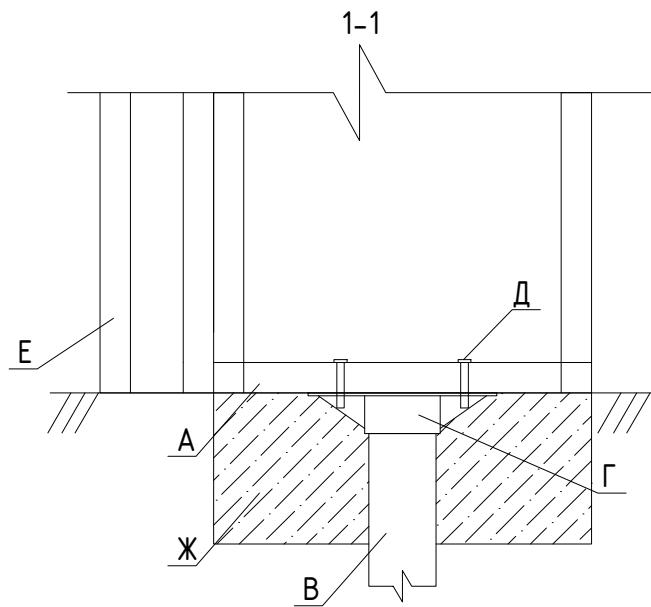
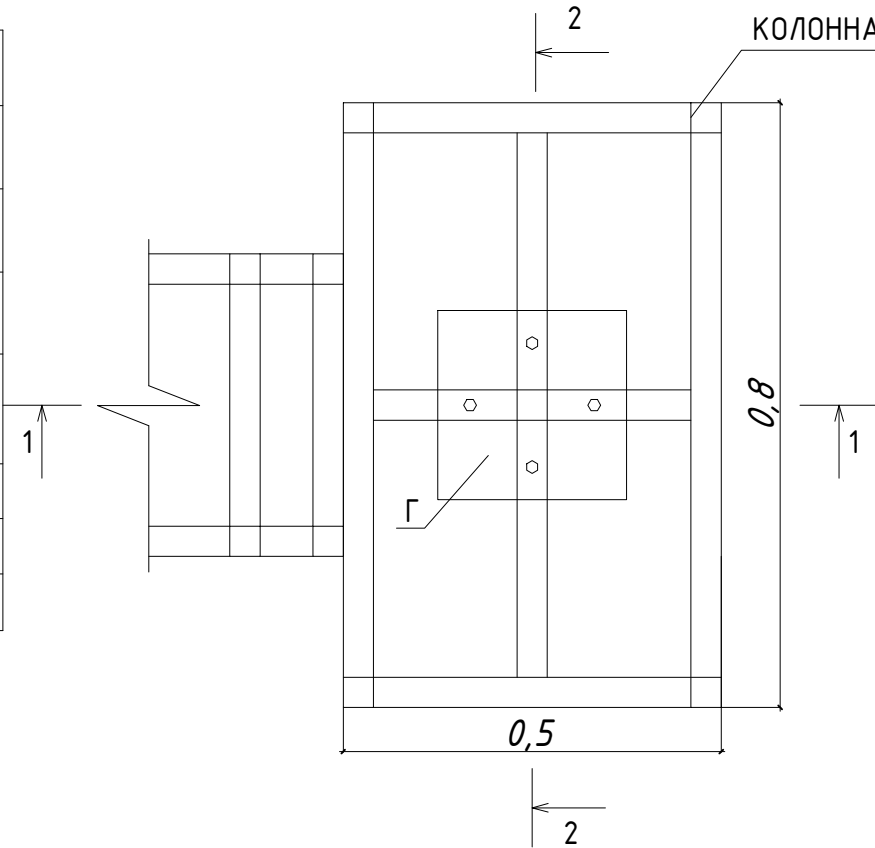
ПОЗ.	ОБОЗН.	НАИМЕНОВАНИЕ	КОЛ-ВО	МАССА
1	А	Проф. труба 40х40х3 мм, L=0,42 м	1 шт.	1,411 кг
2	Б	Проф. труба 40х40х3 мм, L=0,52 м	1 шт.	1,747 кг
3	В	Винтовая свая d=89 мм, L=3 м	1 шт.	24 кг
4	Г	Оголовок 250Х250х4 для свай 89 мм с усилением пластины	1 шт.	2,5 кг
5	Д	Болт М10х60	4 шт.	
6	Е	Декоративный элемент		
7	Ж	Бетон В25	0,05м³	

ВЕДОМОСТЬ ЭЛЕМЕНТОВ КРЕПЛЕНИЯ СВАЙ УЗЕЛ 6

ПОЗ	ОБОЗН.	НАИМЕНОВАНИЕ	КОЛ-ВО	МАССА
1	А	Проф. труба 40х40х3 мм, L=0,42 м	1 шт.	1,411 кг
2	Б	Проф. труба 40х40х3 мм, L=0,72 м	1 шт.	2,419 кг
3	В	Винтовая свая d=89 мм, L=3 м	1 шт.	24 кг
4	Г	Оголовок 250Х250х4 для свай 89 мм с усилением пластины	1 шт.	2,5 кг
5	Д	Болт М10х60	4 шт.	
6	Е	Декоративный элемент		
7	Ж	Бетон В25	0,07м³	

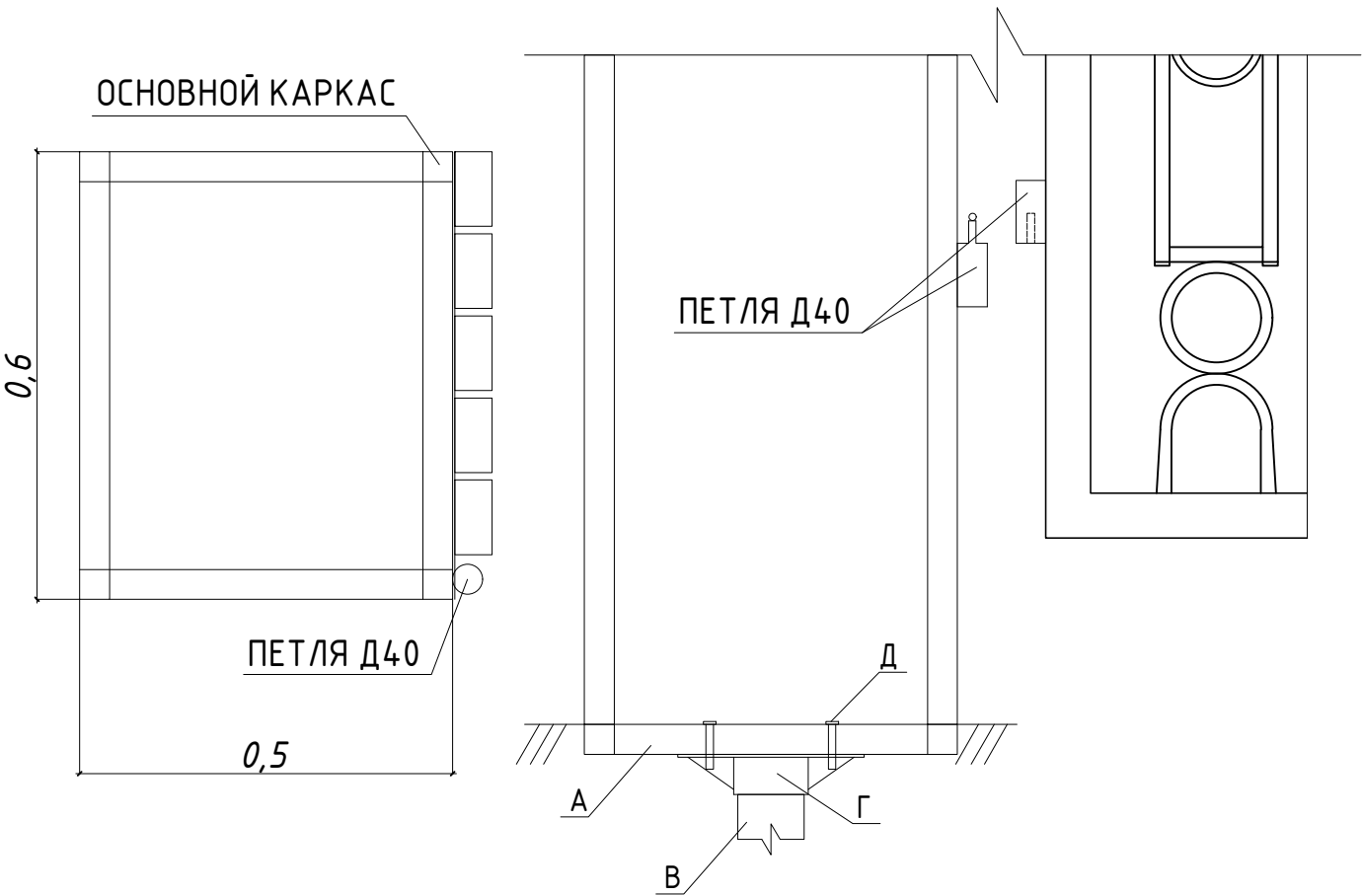
УЗЕЛ 6

КОЛОННА ИЗ ПРОФ. ТРУБЫ

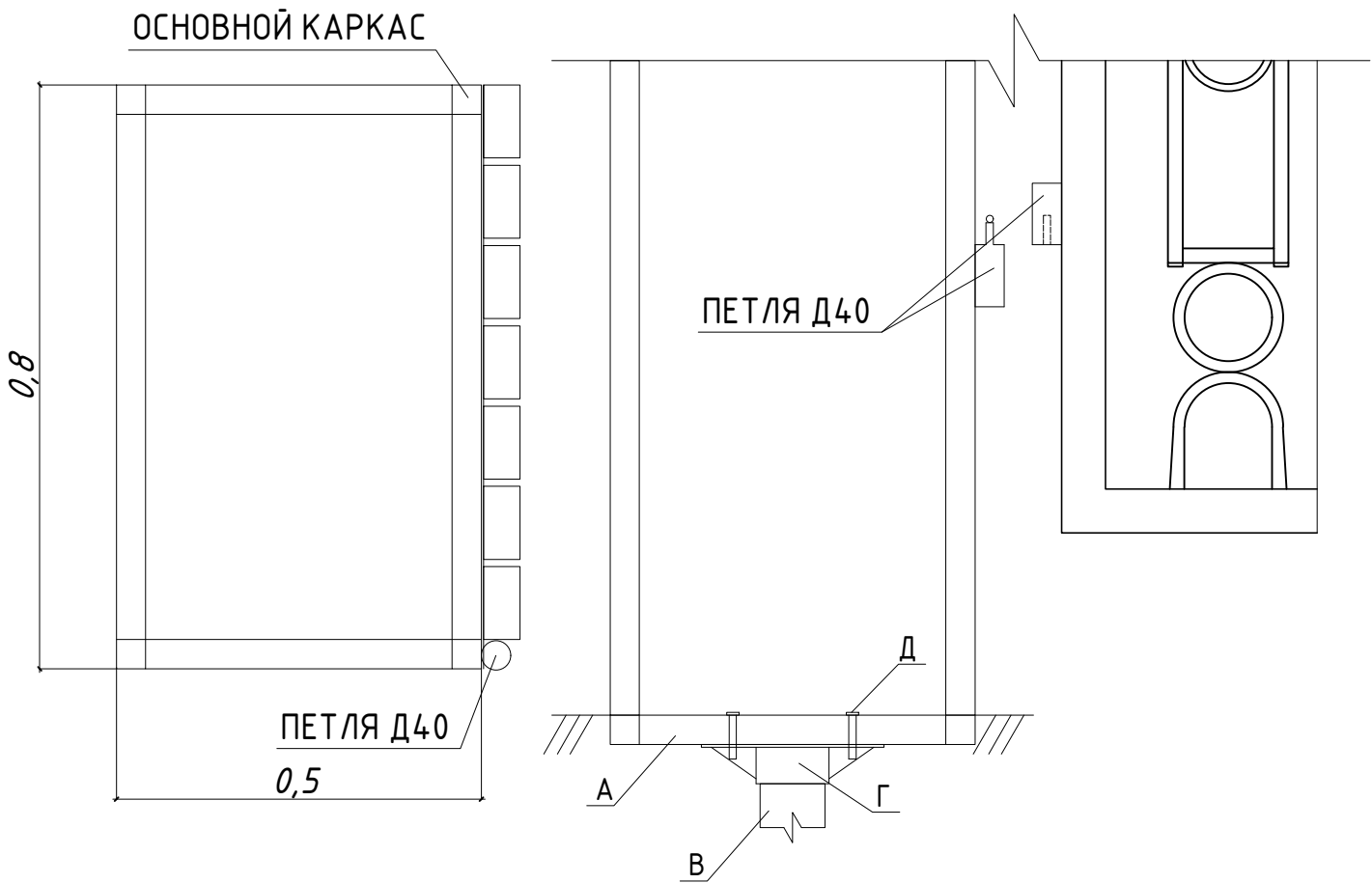


						04.2025-КР.ГЧ			
						Входные группы №1, №2, №3, №4 центрального городского сквера "Северное сияние" по улице Ленина в городе Югорске			
Изм.	Кол. уч.	Лист	№ док.	Подп.	Дата	Благоустройство территории	Стадия	Лист	Листов
Разраб.		Яринская			03/25		П	14	17
ГИП		Кошелев			03/25				
						Узлы крепления конструкции. Узел 5, узел 6.	ООО "ГЕОСЕРВИС-ЮГРА"		
Н. контр.									

УЗЕЛ КРЕПЛЕНИЯ СЪЁМНОГО ОГРАЖДЕНИЯ К КОЛОННЕ 0,5x0,6 М



УЗЕЛ КРЕПЛЕНИЯ СЪЁМНОГО ОГРАЖДЕНИЯ К КОЛОННЕ 0,5x0,8 М



ВЕДОМОСТЬ ЭЛЕМЕНТОВ КРЕПЛЕНИЯ СЪЁМНОГО ОГРАЖДЕНИЯ

ПОЗ.ОБОЗНАЧ.	НАИМЕНОВАНИЕ	КОЛ-ВО	ПРИМ.
1	Петля Д40	24 шт	

Инв. № подл.	Подпись и дата	Взам. инв. №	Инв. № дубл.	Подп. и дата

						04.2025–КР.ГЧ			
						Входные группы №1, №2, №3, №4 центрального городского сквера “Северное сияние” по улице Ленина в городе Югорске			
Изм.	Кол.уч.	Лист	№ док.	Подп.	Дата				
Разраб.		Яринская			03/25	Благоустройство территории	Стадия	Лист	Листов
ГИП		Кошелев			03/25		П	15	17
						Узел крепления съёмного ограждения к колонне.			
Н. контр.						ООО “ГЕОСЕРВИС–ЮГРА”			

ОБЛИЦОВКА КОМПОЗИТНЫМИ ПАНЕЛЯМИ

СХЕМА КРЕПЛЕНИЯ ДРЕВЕСНО-ПОЛИМЕРНОГО КОМПОЗИТА

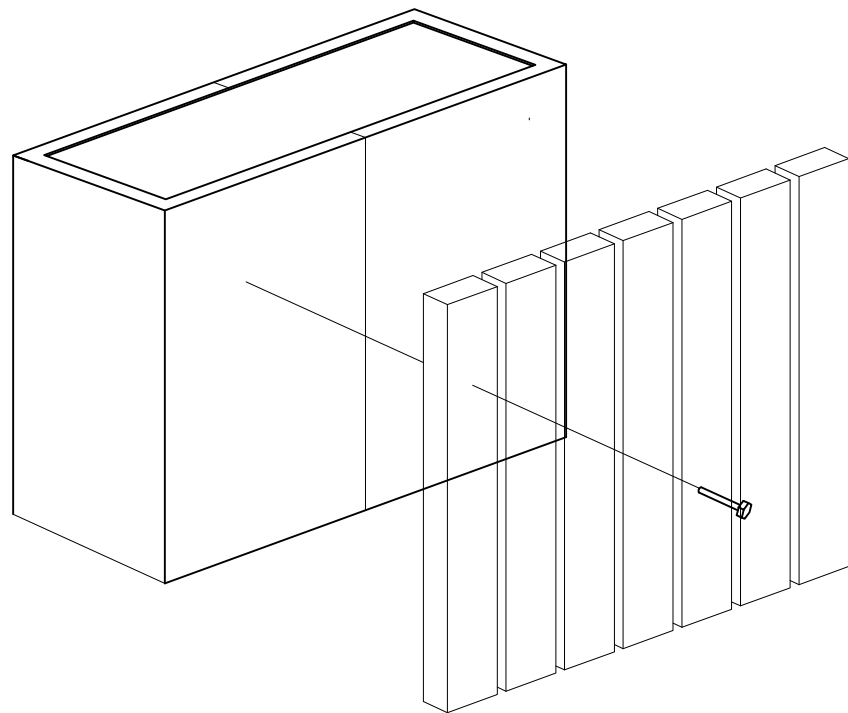
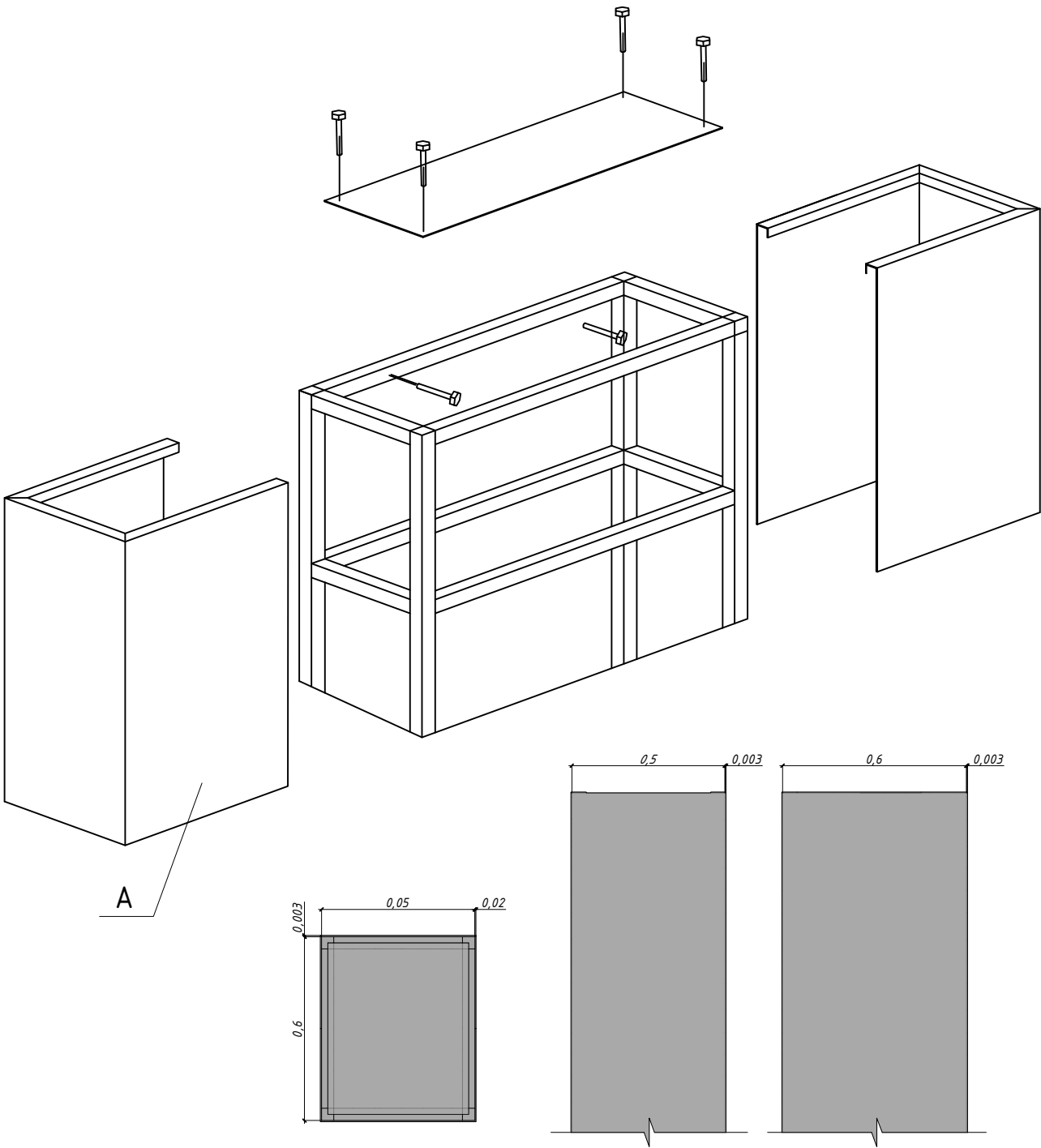


СХЕМА КРЕПЛЕНИЯ КОМПОЗИТНОЙ ПАНЕЛИ



ВЕДОМОСТЬ ЭЛЕМЕНТОВ ОТДЕЛКИ
ВХОДНОЙ ГРУППЫ №1

ПОЗ.	ОБОЗН.	НАИМЕНОВАНИЕ	КОЛ-ВО	ПРИМ.
1	А	Алюминиевая композитная панель 1220х4000х3	15 листов	
2	Б	Древесно-полимерный композит 3м	210 пог.м	
3	В	Самонарезающий винт 5.5х80	1650 шт	

ВЕДОМОСТЬ ЭЛЕМЕНТОВ ОТДЕЛКИ
ВХОДНОЙ ГРУППЫ №2

ПОЗ.	ОБОЗН.	НАИМЕНОВАНИЕ	КОЛ-ВО	ПРИМ.
1	А	Алюминиевая композитная панель 1220х4000х3	10 листов	
2	Б	Древесно-полимерный композит 3м	90 пог.м	
3	В	Самонарезающий винт 5.5х80	790 шт	

ВЕДОМОСТЬ ЭЛЕМЕНТОВ ОТДЕЛКИ
ВХОДНОЙ ГРУППЫ №3

ПОЗ.	ОБОЗН.	НАИМЕНОВАНИЕ	КОЛ-ВО	ПРИМ.
1	А	Алюминиевая композитная панель 1220х4000х3	6 листов	
2	Б	Древесно-полимерный композит 3м	60 пог.м	
3	В	Самонарезающий винт 5.5х80	630 шт	

ВЕДОМОСТЬ ЭЛЕМЕНТОВ ОТДЕЛКИ
ВХОДНОЙ ГРУППЫ №4

ПОЗ.	ОБОЗН.	НАИМЕНОВАНИЕ	КОЛ-ВО	ПРИМ.
1	А	Алюминиевая композитная панель 1220х4000х3	6 листов	
2	Б	Древесно-полимерный композит 3м	60 пог.м	
3	В	Самонарезающий винт 5.5х80	630 шт	

Примечание:
Композитные панели – RAL7015, ДПК – Клен
Крепление элементов отделки производить с помощью самонарезающих болтов

						04.2025–КР.ГЧ			
						Входные группы №1, №2, №3, №4 центрального городского сквера "Северное сияние" по улице Ленина в городе Югорске			
Изм.	Кол. уч.	Лист	№ док.	Подп.	Дата	Благоустройство территории	Стадия	Лист	Листов
Разраб.		Яринская			03/25		П	16	17
ГИП		Кошелев			03/25				
						Узлы крепления конструкции	ООО "ГЕОСЕРВИС–ЮГРА"		
Н. контр.									

Инв. № подл.	Подпись и дата	Взам. инв. №	Инв. № дубл.	Подп. и дата	

ВЕДОМОСТЬ ЭЛЕМЕНТОВ ВХОДНОЙ ГРУППЫ №1				
ПОЗ.	ОБОЗ. НАЧ.	НАИМЕНОВАНИЕ	КОЛ-ВО	ПРИМ.
Колонна 1 (2 шт)				
1		Проф. труба 40х40х3мм L=3,5 м	8 шт	94,08 кг
2		Проф. труба 40х40х3мм L=0,42 м	28 шт	39,514 кг
3		Проф. труба 40х40х3мм L=0,6 м	28 шт	56,448 кг
Колонна 2 (2 шт)				
1		Проф. труба 40х40х3мм L=4 м	8 шт	107,52 кг
2		Проф. труба 40х40х3мм L=0,42 м	32 шт	45,158 кг
3		Проф. труба 40х40х3мм L=0,8 м	32 шт	86,016 кг
Соединительный элемент 1 (2шт)				
1		Проф. труба 40х40х3мм L=1,6 м	8 шт	43,008 кг
2		Проф. труба 40х40х3мм L=0,55 м	16 шт	29,568 кг
3		Проф. труба 40х40х3мм L=0,52 м	8 шт	14кг
Соединительный элемент 2 (1шт)				
1		Проф. труба 40х40х3мм L=4,5 м	4 шт	60,48 кг
2		Проф. труба 40х40х3мм L=0,62 м	18 шт	37,5 кг
3		Проф. труба 40х40х3мм L=0,72 м	4 шт	9,68 кг
Декоративный элемент (1шт)				
1		Проф. труба 40х40х3мм L=3,25 м	8 шт	87,36 кг
2		Проф. труба 40х40х3мм L=0,07 м	4 шт	0,94 кг
3		Проф. труба 40х40х3мм L=1,5 м	6 шт	30,24 кг
4		Проф. труба 40х40х3мм L=0,32 м	4 шт	4,301 кг
Элементы крепления				
1		Проф. труба 40х40х3 мм, L=0,11 м	2 шт.	0,739 кг
2		Проф. труба 40х40х3 мм, L=0,4 м	2 шт	2,688 кг
3		Проф. труба 40х40х3 мм, L=0,42 м	3 шт.	4,233 кг
4		Проф. труба 40х40х3 мм, L=0,52 м	2 шт	3,494 кг
5		Проф. труба 40х40х3 мм, L=0,72 м	1 шт	2,419 кг
6		Винтовая свая d=89 мм, L=3 м	5 шт.	120 кг
7		Оголовок 250Х250х4 для сваи 89 мм с усилением пластины	5 шт.	12,5 кг
8		Болт М10х60	20 шт.	
9		Бетон В25	0,19 м³	
10		Болт М10х100	10 шт.	
Отделка				
1		Алюминиевая композитная панель 1220х4000х3	15 листов	
2		Древесно-полимерный композит 3м	210 пог.м	

ВЕДОМОСТЬ ЭЛЕМЕНТОВ ВХОДНОЙ ГРУППЫ №2				
ПОЗ.	ОБОЗ. НАЧ.	НАИМЕНОВАНИЕ	КОЛ-ВО	ПРИМ.
Колонна 2 (2 шт)				
1		Проф. труба 40х40х3мм L=4 м	8 шт	107,52 кг
2		Проф. труба 40х40х3мм L=0,42 м	32 шт	45,158 кг
3		Проф. труба 40х40х3мм L=0,8 м	32 шт	86,016 кг
Соединительный элемент 1 (1шт)				
1		Проф. труба 40х40х3мм L=5,5 м	4 шт	73,92 кг
2		Проф. труба 40х40х3мм L=0,62 м	22шт	45,83 кг
3		Проф. труба 40х40х3мм L=0,72 м	4 шт	9,68 кг
Декоративный элемент (1шт)				
1		Проф. труба 40х40х3мм L=3,25 м	8 шт	87,36 кг
2		Проф. труба 40х40х3мм L=0,07 м	4 шт	0,94 кг
3		Проф. труба 40х40х3мм L=1,5 м	6 шт	30,24 кг
4		Проф. труба 40х40х3мм L=0,32 м	4 шт	4,301 кг
Элементы крепления				
1		Проф. труба 40х40х3 мм, L=0,11 м	2 шт.	0,739 кг
2		Проф. труба 40х40х3 мм, L=0,4 м	2 шт	2,688 кг
3		Проф. труба 40х40х3 мм, L=0,42 м	2шт.	2,822 кг
4		Проф. труба 40х40х3 мм, L=0,72 м	2 шт	4,828 кг
5		Винтовая свая d=89 мм, L=3 м	3 шт.	72 кг
6		Оголовок 250Х250х4 для сваи 89 мм с усилением пластины	3 шт.	7,5 кг
7		Болт М10х60	12 шт.	
8		Бетон В25	0,16 м³	
9		Болт М10х100	10 шт.	
Отделка				
1		Алюминиевая композитная панель 1220х4000х3	10 листов	
2		Древесно-полимерный композит 3м	90 пог.м	

ВЕДОМОСТЬ ЭЛЕМЕНТОВ ВХОДНОЙ ГРУППЫ №3/4				
ПОЗ.	ОБОЗ. НАЧ.	НАИМЕНОВАНИЕ	КОЛ-ВО	ПРИМ.
Колонна 1 (2 шт)				
1		Проф. труба 40х40х3мм L=3,5 м	8 шт	94,08 кг
2		Проф. труба 40х40х3мм L=0,42 м	28 шт	39,514 кг
3		Проф. труба 40х40х3мм L=0,6 м	28 шт	56,448 кг
Соединительный элемент 1 (1шт)				
1		Проф. труба 40х40х3мм L=3 м	4 шт	40,32 кг
2		Проф. труба 40х40х3мм L=0,55 м	14 шт	25,9 кг
3		Проф. труба 40х40х3мм L=0,52 м	4 шт	7 кг
Элементы крепления				
1		Проф. труба 40х40х3 мм, L=0,42 м	2 шт.	2,822 кг
2		Проф. труба 40х40х3 мм, L=0,52 м	2 шт	3,494 кг
5		Винтовая свая d=89 мм, L=3 м	2 шт.	48 кг
6		Оголовок 250Х250х4 для сваи 89 мм с усилением пластины	2 шт.	5 кг
7		Болт М10х60	8 шт.	
8		Бетон В25	0,1м³	
Отделка				
1		Алюминиевая композитная панель 1220х4000х3	6 листов	
2		Древесно-полимерный композит 3м	60 пог.м	

						04.2025-КР.ГЧ				
						Входные группы №1, №2, №3, №4 центрального городского сквера "Северное сияние" по улице Ленина в городе Югорске				
Изм.	Кол.уч.	Лист	№ док.	Подп.	Дата					
Разраб.		Яринская			03/25	Благоустройство территории		Стадия	Лист	Листов
ГИП		Кошелев			03/25			П	17	17
						Ведомость элементов входных групп		ООО "ГЕОСЕРВИС-ЮГРА"		
Н. контр.										